

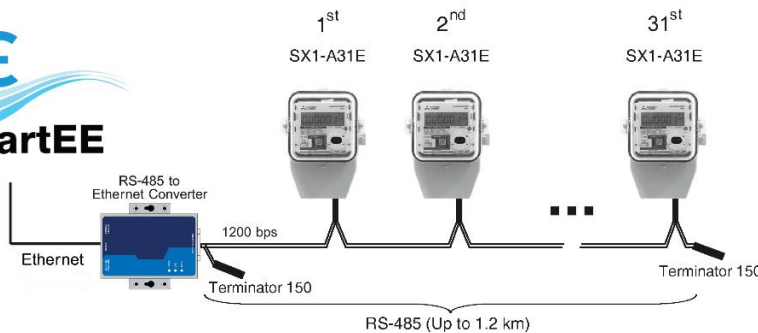
# มิเตอร์อิเล็กทรอนิกส์ SX1 รุ่น RS-485 (Modbus)

ชนิดเอเอ็มอาร์ 1 เฟส ขนาด 5(45) A

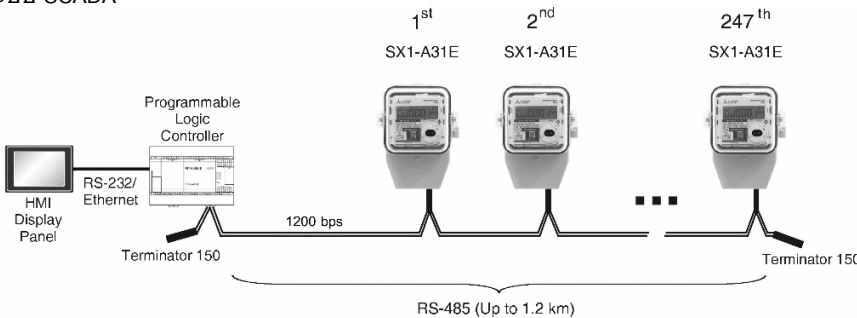
สำหรับติดตั้งนอกอาคาร / ติดตั้งหน้าห้อง / ติดตั้งในตู้

สื่อสารด้วยโปรโตคอล **Modbus RTU\***  
รองรับการใช้งานได้หลากหลายระบบ

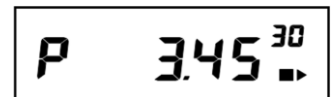
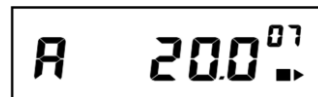
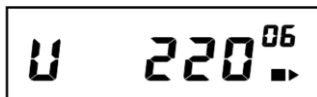
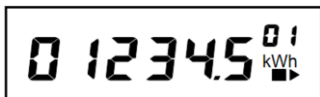
- รองรับการอ่านค่าอัตโนมัติด้วย Software สำหรับใช้ในระบบบริหารพื้นที่เช่า (Tenant Billing) ระบบจัดการอาคาร (BMS) ระบบจัดการพลังงาน (Energy Management) เช่น โปรแกรม SmartEE\*\*



- รองรับการเชื่อมต่ออุปกรณ์ PLC ผ่านทางโมดูล Modbus สำหรับใช้ในระบบ Automation ระบบ SCADA



- หน้าจอ LCD แสดงค่าอัตโนมัติสลับกันไป kWh, Voltage (V), Ampere (A), kW (P)



มั่นใจด้วยคุณภาพแบบญี่ปุ่น และการรับรองจริง 100%

- ผลิตอย่างพิถีพิถัน และควบคุมคุณภาพจากประเทศญี่ปุ่น
- ผ่านการสอบเทียบ 100% มั่นใจและเชื่อถือได้ เพราะเป็นมิเตอร์แบบเดียวกับการไฟฟ้า
- ได้รับการรับรองตาม มอก. ฉบับใหม่ และผ่านการทดสอบระดับนานาชาติ จากประเทศนิวซีแลนด์

เหนือกว่าด้วยเทคโนโลยีดิจิทัล และความทนทานนับ 10 ปี

- ค่าหน่วยไม่หายเมื่อไฟดับ เพราะมีหน่วยความจำถาวร ไม่ใช่แบตเตอรี่
- ทนต่อแรงดันไฟกระชาก ไฟตก ไฟเกิน และการรบกวนจากสนามแม่เหล็ก
- มีโครงสร้างทนทาน ป้องกันน้ำฝุ่น จึงเหมาะทั้งการติดตั้งภายใน และภายนอกอาคาร



\* ตั้งค่า Modbus Address ด้วยโปรแกรม Modbus Meter Setting ดาวน์โหลดโปรแกรมได้ที่

\*\* มิเตอร์ได้ผ่านการทดสอบการใช้งาน ร่วมกับโปรแกรม SmartEE เวอร์ชัน 5.2(16)

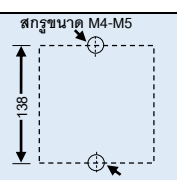
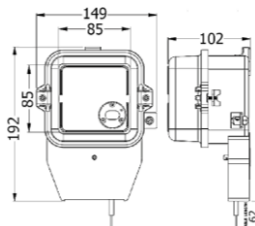


มอก.2543-2555



IEC 62052-11  
IEC 62053-21



รหัสรุ่น MODEL CODE	SX1-A31E
มาตรฐาน Standard	มอก. 2543-2555, IEC 62052-11, IEC 62053-21
การแสดงผล Display	ตัวเลขดิจิทัล (LCD)
ค่าพลังงานไฟฟ้า (หน่วย) Energy (kWh)	5 หลักจำนวนเต็ม + 1 หลักทศนิยม
ค่าแสดงบนหน้าจอ Item Display	ค่าพลังงานทั้งหมด (kWh), ค่าแรงดันไฟฟ้า (V), ค่ากระแสไฟฟ้า (A), ค่ากำลังไฟฟ้า (kW)
พอร์ตสื่อสาร Communication Port	RS-485 (Baud rate 1200 bps)
<b>OPERATING CONDITION</b>	
ระบบไฟ Power System	1 เฟส 220 - 230 โวลต์
ช่วงแรงดันใช้งาน Operating Voltage	176 - 264 โวลต์
กระแสที่กัด Rated Current	5(45) A
ความถี่อ้างอิง Reference Frequency	50 Hz
ช่วงอุณหภูมิ / ความชื้น Temperature / Humidity	0-70 °C / 0-98 %RH
<b>ELECTRICAL CHARACTERISTICS</b>	
ความแม่นยำการวัด Accuracy	Class 1
ค่าการกระพริบตัวอินดิเคเตอร์ LCD Pulse	3000 ครั้ง/หน่วย (3000 imp/kWh)
การสิ้นเปลืองกำลังไฟฟ้า Power Burden	น้อยกว่า 2 W / 10 VA
ค่ากระแสเริ่มต้นทำงาน Starting Current	20 mA
การทนต่อกระแสเกิน Over Current	54 A (ต่อเนื่อง 30 นาที)
การทนต่อแรงดันอิมพัลส์ Impulse Voltage	6 kV
<b>MECHANICAL CONSTRUCTION</b>	
วัสดุตัวถัง Base	วัสดุทนทานป้องกันประเภท 1 (มีขั้วต่อลงดิน)
ระดับการป้องกันน้ำและฝุ่น Enclosure Protection	IP 54 Weather Proof (สามารถติดตั้งกลางแจ้งกลางแจ้งฝน)
ขนาดของขั้วต่อสายไฟ Terminal Bore Diameter	5.5 mm.
ขนาดของสายไฟ Applicable Conductors	10-16 mm <sup>2</sup>
จุดยึด Fix Points	2 จุด
ตำแหน่งเจาะรู (มม.) Drilling Points (mm.)	
ขนาดและมิติ (มม.) Dimension (mm.)	
น้ำหนัก Weight	0.86 kg.

